

掲載されているメーカー・商品は予定のものです。実際の展示品と異なる場合もございますので予めご了承下さい。

建設小型機器/作業機器/ポンプ

アルインコ 建設小型機器/作業機器/ポンプ (ID:1711)

コンパクトだからエレベーターでもラクラク運べます



高所作業台のぼる君/LS-VELシリーズ

導入メリット

設置まで時間がかからず、より安全に高所作業が行えます。

荏原製作所 (住環境) 建設小型機器/作業機器/ポンプ (ID:881)

計装・配管工事いらず！次世代の省エネポンプ



IVM(インバータ内蔵PMモータ)搭載ポンプ

導入メリット

・余分な消費電力をカット 納品実績より平均で35%もの消費電力量削減を実現！
・計装・配管工事いらず インバータをモータに搭載していることにより、インバータ化に伴う制御盤の計装工事が必要ありません。(ノイズフィルター、リアクトル内蔵) また荏原製の従来ポンプと同一面間・寸法であることで配管工事も最低限で済みます。
・スマホで簡単設定 Bluetooth®通信によってスマートフォンをリモコンにして設定可能。煩雑なインバータ設定の作業がありません。

NEW ▶

鶴見製作所 仙台営業所 建設小型機器/作業機器/ポンプ (ID:834)

高効率・異物通過◎・電気代削減



水中ノンクログ型スマッシュポンプ

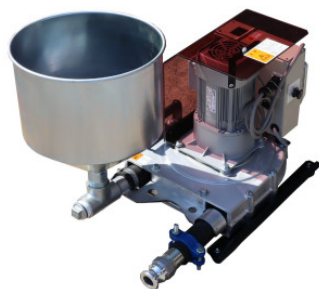
導入メリット

・省エネ・省人化・維持管理者の負担軽減

NEW ▶

友定建機 建設小型機器/作業機器/ポンプ (ID:1189)

少しの水分があれば、あらゆるものを自吸圧送可能！



スクイズポンプ/TS-004

導入メリット

固形物が入っていても少しの水分があれば搬送可能です。
・シンプルな構造で、容易なメンテナンス
・他構造のポンプに比べランニングコストも低く、高耐久・今まで人力で運搬していた汚泥、スラッジ、排水等の運搬を機械化
・バキューム車を呼んでいた作業をスクイズポンプに切り替えることでランニングコスト削減
・セメントミルク圧送など、建築の現場でも活用可能

高出力・高耐久の定番パワーカッター



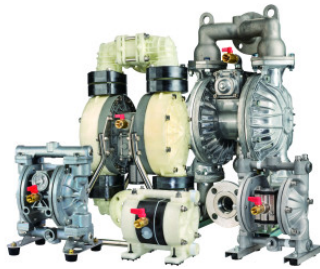
エンジン駆動式カッター K970 III

導入メリット

高出力と高い信頼性により、コンクリートやアスファルトなどの切断作業を安定して行うことができます。低振動設計により作業者の負担軽減に寄与し、長時間作業にも対応します。また、耐久性に優れた構造により過酷な現場でも安定した性能を維持し、結果として作業効率の向上とダウンタイムの低減に貢献します。



空運転OK! シールレス構造で液漏れ・故障を追放



エア駆動ダイアフラムポンプ NDP/G15シリーズ

導入メリット

メカニカルシールを持たない構造により、厄介な液漏れトラブルから完全に解放されます。万が一の空運転時でもポンプが焼き付く心配がなく、安心してお使いいただけます。また、自吸式のため呼び水の手間も不要です。結果として、日々のメンテナンス工数や部品交換のコストを大幅に削減でき、設備稼働率の向上に直結します。引火性流体も防爆モーター不要で安全に移送できるため、現場の安全性と作業効率を同時に劇的に改善します。



100V電源を簡易に12口増設

shindaiwa

ディーゼル発電機オプション
コンセントボックス



コンセントBOX / OB100S-R12

導入メリット

100Vコンセントを最大12口まで一括増設でき、電源不足を解消し複数機器の同時仕様が可能。工事不要で簡単に設置でき、すぐに運用開始できます。ブレーカー搭載で安全性も高く、雨やほこりから守る構造で野外でも安心。発電機との相性も良く、イベントや災害現場で安定した電源供給を実現します。

NEW