

無料 中部グランドフェア2024 にて開催!

カーボンニュートラル相談コーナー



カーボンニュートラルに関するお悩み、
まずはお気軽にご相談ください!



1日目

2024.9.6 金 10:00 ~ 17:00

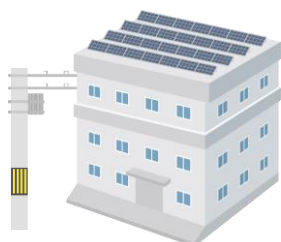
2日目

2024.9.7 土 9:30 ~ 16:00 ※30分単位でご予約を承ります

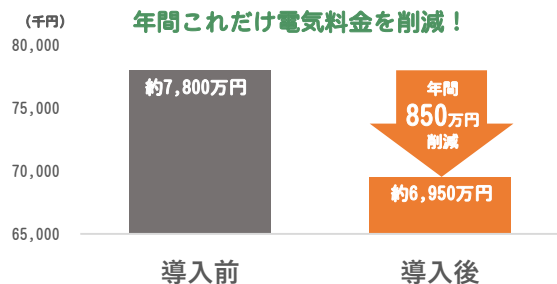
@ ポートメッセなごや(第1展示館) 会場中央テーマゾーン
【環境づくりゾーン内】カーボンニュートラル相談コーナー

カーボンニュートラルによる削減効果

例えば太陽光発電設備の導入で...



業種	食品工場
設置場所	屋根
屋根面積	約3,800㎡
パネル容量	290kW
PCS容量	250kW



※導入効果は設置場所や容量、契約電力によって異なります。

補助金や税制優遇の活用

補助金の活用

補助金を活用することで、
省エネ/再エネ設備をおトクに導入できます。

ユアサ商事における
2023年度 採択実績 約 **30** 件

補助金の選定から、実際の申請手続きまで、
すべてユアサ商事にお任せください!

税制優遇の活用

補助金とカーボンニュートラル税制優遇を併用して、
さらにおトクに!

中小企業	税額控除10~14% 特別償却50%
大企業	税額控除5~10% 特別償却50%

※税制優遇の申請に関しては都度ご相談とさせていただきます。

ご相談例

- ✓ 脱炭素経営の具体的な取組について
- ✓ 再エネや省エネの設備更新/導入について
- ✓ 補助金・税制優遇を活用した設備更新/導入について
- ✓ 省エネポテンシャル診断について
- ✓ 電気代高騰対策について

お申込み方法

事前予約は下記URL、
または右記QRコードより
お申込みください。

<https://forms.gle/5d4v6fzf9DFVmmYYA>

* 申込締切: 9月5日(木) 17時まで

* 予約なしでも当日のご対応は可能ですが、
事前予約のお客様優先となりますので、
あらかじめご了承ください。

事前予約はコチラ

